

Naprawa tła w PhotoShop

Nieraz obraz, który zarejestrowaliśmy ma bardzo delikatnie mówiąc bardzo niskiej jakości tło foto1. Poniższa procedura pokazuje jak postępować aby tło naprawić, a tym samym aby nasza praca nie wylądowała w koszu.

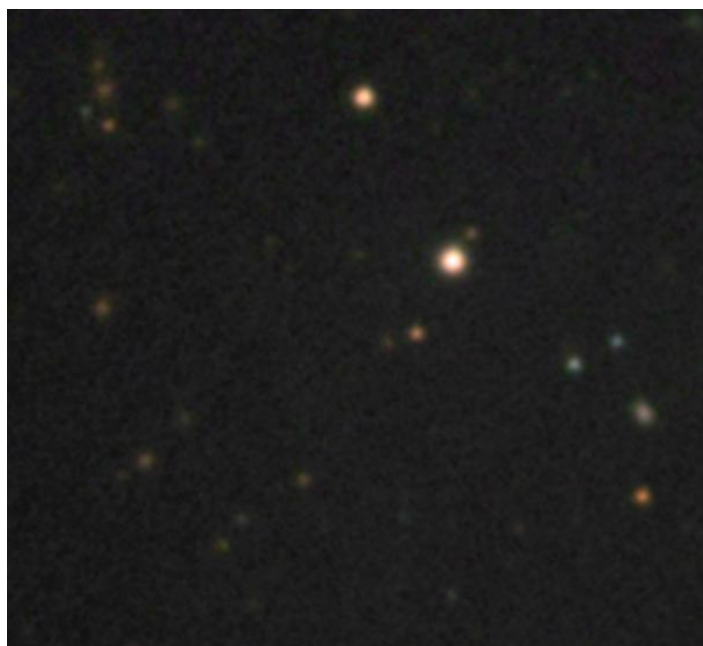


Foto1

Pierwsza fotka jest naszą wyjściową. Obraz jak widzicie ma dużo szumów i nierówne tło, ale pokazuje kilka słabych galaktyk. Poniższe kroki pozwolą naprawić i wygładzić tło bez utraty zarejestrowanych galaktyczek.



Foto 2.

1. Załaduj fotkę w Photoshopie.
2. Użyj pipetki, aby wybrać kolor tła.
3. Użyj CTRL-A, Ctrl-C, aby skopiować obraz do schowka.
4. Użyj Plik - Nowy, aby utworzyć nowy obraz. W schowku mamy obraz jako wzór do automatycznego ustawiania wysokości i szerokości.

Wybieramy narzędzie z pojemnikiem z farbą (PBT) i ustawiamy krycie na 100% i tolerancję na zero. Teraz użyjemy PBT aby zamalować nasz obraz z wcześniej wybranego koloru tła co widzimy na foto 2.

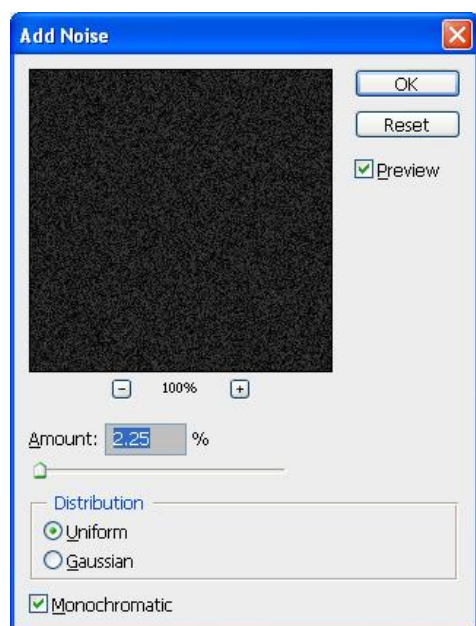


Foto 3

Problemem jest to, że nowe tło jest idealnie gładkie. Jest koniecznym, aby dodać trochę szumu, aby wyglądało naturalnie. Jednak, dodanie szumu będzie na poziomie niższym niż oryginalnego obrazu.

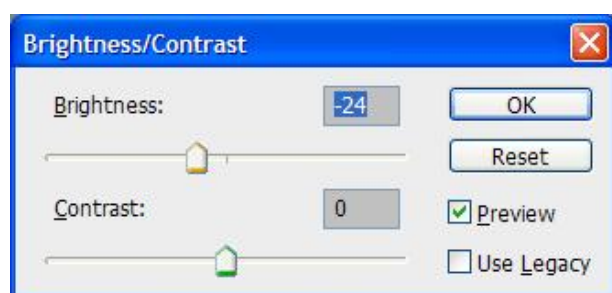
Użyj narzędzia szumu, tak jak pokazano na foto 3, aby dodać szum do sztucznego tła. Spróbuj poziomu od około 1,5 do 2,5. Spróbuj także eksperymentować z Uniform lub Gaussa. Czasami warto odznaczyć monochromatic i używać tła z losowego koloru szumu.



Foto 4

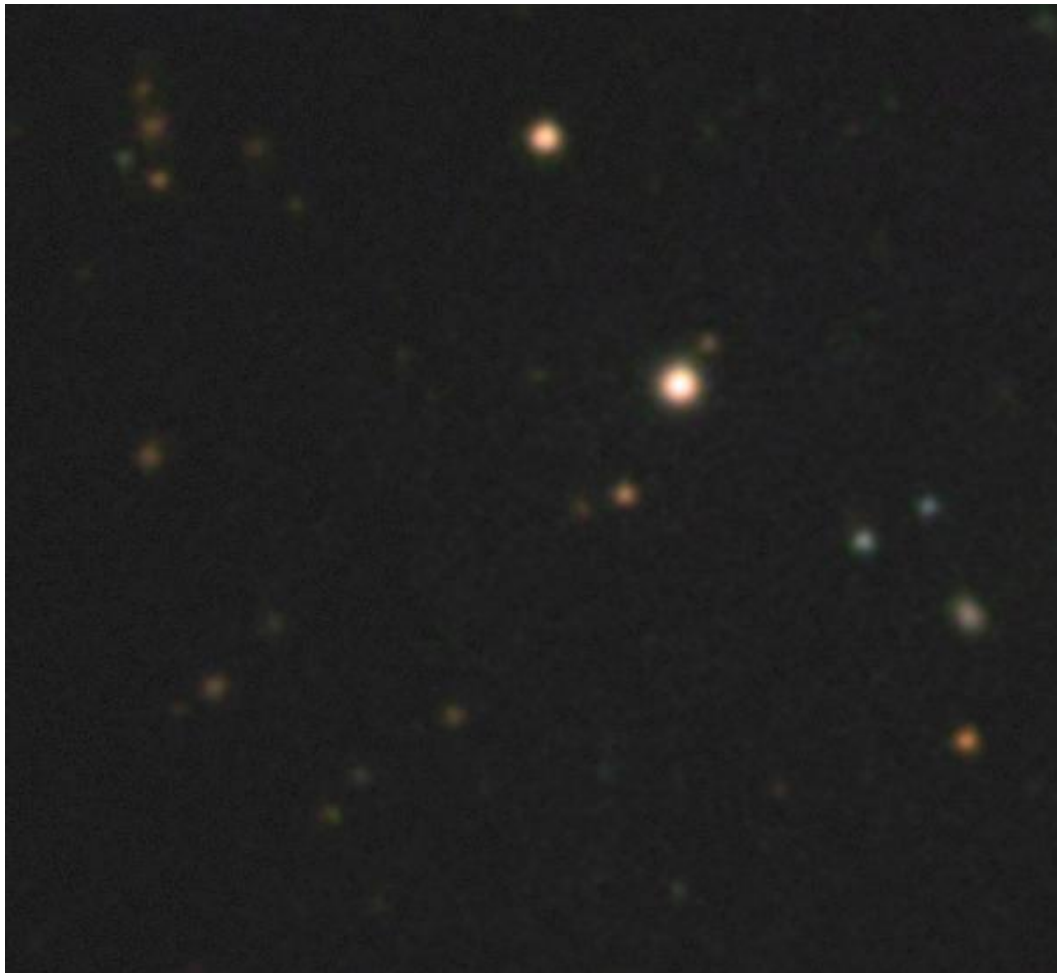
Teraz dodamy nasze nowe tło do oryginalnego obrazu, patrz obrazek 4.

1. Użyj CTRL-A, Ctrl-C, aby skopiować nowe tło do schowka.
2. Wybierz oryginalny obraz i użyć Ctrl-V, aby wkleić zawartość schowka, jako nową warstwę.
3. Ustaw tryb mieszania dla warstwy pierwszej na rozjaśnianie



Teraz, na foto 4, mamy zredukowane szumy tła. Jednak obraz jest zbyt jasny i degradowe nam słabe galaktyczki. Regulacja jasności pierwszej warstwy to naprawi.

Wystarczy użyć funkcji Jasność / Kontrast czyli narzędzia do regulacji jasności tak, że słabe galaktyki tła zaczynają znikać. Dzięki starannej regulacji powinno być możliwe poprawić tła bez utraty szczegółów ... patrz obrazki – przed i po.



przed



po